

De verbouwing van het toneelhuis

april-oktober 2013



Artist impression: Benthem Crouwel Architecten BV



Foto: Benthem Crouwel Architecten BV



Foto: Vincent Tulp

Opdrachtgever
Gemeente Amstelveen

Architect
Benthem Crouwel Architecten
BV bna

Projectteam
Jan Benthem, Pieter van Rooij,
Anja Blechen

Bruto vloeroppervlak
729 m² toneeltoren (11.539 m³)
1.135 m² geveloppervlak

Data
Start ontwerp: april 2012
Start bouw: mei 2013
Oplevering: november 2013

De geschiedenis

In 1974 heeft de Gemeente Amstelveen als één van de eerste gemeenten in Nederland de opdracht gegeven een Cultureel Centrum in de stad te laten bouwen. De opdracht werd verstrekt aan architect Bleeker die het Cultureel Centrum Amstelveen (CCA) bouwde. Een theater met een Grote Zaal van 670 stoelen, een toneeltoren van 14,9 meter en een bioscoop genaamd Oscar.

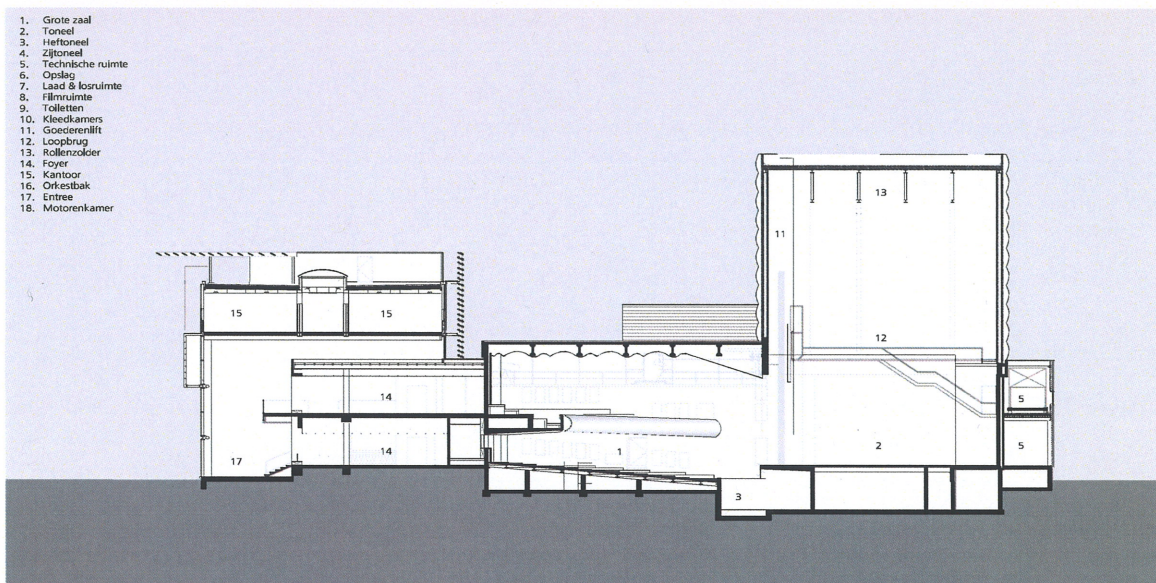
In de jaren '90 hebben veel gemeenten een schouwburg of theater laten bouwen. De zalen werden groter en de toneeltorens hoger. Een theater met een toneeltoren van 20 meter is sinds die tijd de standaard en voorstellingen worden op die maatvoering geproduceerd.

Cultureel Centrum Amstelveen werd Schouwburg Amstelveen en heeft altijd een groot en divers publiek getrokken. Die grote publieke belangstelling is voor gezelschappen en impresario's een belangrijke reden geweest om ondanks het krappe, kleine toneelhuis toch alle toonaangevende producties en voorstellingen hier te willen laten spelen.

De producties zijn echter steeds groter geworden. Er is meer licht, meer decor en er wordt gebruik gemaakt van zwaarder materieel. In de afgelopen tien jaar hebben wij met lede ogen moeten aanzien dat een toenemend aantal producties niet meer vertoond kon worden in de schouwburg. En dat in een stad met zoveel cultuurliefhebbers.



Foto: Vincent Tulp



1. Grote zaal
2. Toneel
3. Heftooneel
4. Zijtoneel
5. Technische ruimte
6. Opslag
7. Laad & losruimte
8. Filmruimte
9. Toiletten
10. Kleedkamers
11. Goederenlift
12. Loopbrug
13. Rollenzolder
14. Foyer
15. Kantoor
16. Orkestbak
17. Entree
18. Motorenkamer

Het besluit

Ondanks het economisch sombere toekomstperspectief heeft de gemeenteraad, ondersteund door het college van Burgemeester & Wethouders van Amstelveen, op 8 februari 2012 toestemming gegeven de toneeltoren van 14 naar 20 meter te verhogen. Een groot gebaar in een tijd waarin de kunst vaak gezien wordt als een luxe.

Met deze verbouwing konden twee belangrijke doelstellingen gerealiseerd worden. Met het vergroten van het toneelhuis kunnen alle producties weer geprogrammeerd worden in Schouwburg Amstelveen. Met de vervanging en verbouwing van de trekkenwand met 51 in plaats van 42 trekken, een hefgewicht per trek van 500 kilo in plaats van 300 kilo, een dubbel remsysteem op elke motor, drie nieuwe dimmerkasten en een arbo-goedgekeurde personen- en goederenlift in het toneelhuis, heeft Schouwburg Amstelveen meteen een van de veiligste 'toneelhuizen' van het land gekregen.

Benthem Crowwel Architecten heeft in 2000 de verbouwing van de Kleine Zaal en het vergroten van de foyers gerealiseerd. Ook nu hebben zij getekend voor het ontwerp van de toneeltoren.

Anja Blechen van Benthem Crowwel over de nieuwe toneeltoren: *"De keuze is uiteindelijk gevallen op een lichtmetalen variant toren die zowel een fraaie als duurzame en kwalitatief goede oplossing biedt. De kleur sluit naadloos aan bij het interieur van de schouwburg en door hun vormgeving reflecteren de bollen speels het zonlicht. De gevel lijkt zo in beweging te komen en refereert aan de onvoorspelbare bewegingen die ook op het toneel plaatsvinden. Het culturele karakter van het gebouw is nu ook aan de achterzijde zichtbaar."*

De bouw

Na een zorgvuldige voorbereiding met alle partijen is de bouw op 29 april 2013 van start gegaan. Op 26 oktober 2013 was de bouw gereed en vond de eerste heropeningsvoorstelling plaats met de productie Bob de Bouwer.

Vanaf de start van de verbouwing hebben wij dit unieke bouwproces gefilmd en gefotografeerd in het besef dat als het toneelhuis vernieuwd en de toneeltoren verhoogd zou zijn, u als bezoeker daar weinig of niets van kunt zien. Maar natuurlijk gaat u het merken in de programmering. Vanaf dit seizoen kan Schouwburg Amstelveen weer elke productie ontvangen en kan de schouwburg de komende 40 jaar weer tegen een stootje.